

Inventário de Identificação de Bens Culturais Imóveis do Sistema Ferroviário

Denominação: Scheid

Localização: km 77.924 da Linha Centro.

Município: Paulo de Frontin

Época de construção/ Inauguração:
1898

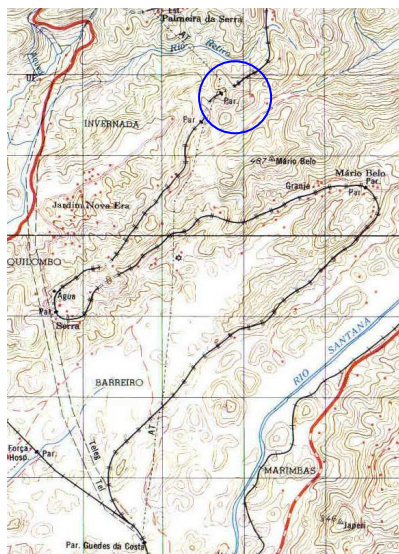
Estado de conservação: demolida

Uso original: estação de passageiros

Uso atual: não tem

Concessionário: MRS

Componentes do Sítio Ferroviário:
plataforma e vias férreas.



Fonte: IBGE

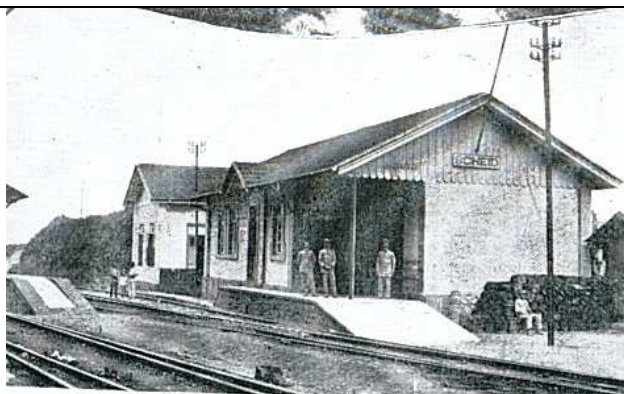


Foto antiga estação
Cedida por J.H. Buzelin
In :
http://www.estacoesferroviarias.com.br/efcb_rj_linha_centro/scheid.htm

Sub- estação em ruínas - 2002
Foto de Carlos Latuff, In :
http://www.estacoesferroviarias.com.br/efcb_rj_linha_centro/scheid.htm

situação e ambiência

O sítio encontra-se em área de reserva florestal, sem acesso rodoviário, podendo ser alcançado de trem, a pé ou a cavalo, logo antes do túnel 5.

características arquitetônicas

As fotografias mostram que havia pelo menos dois edifícios e uma cobertura de plataforma em Scheid. O edifício da estação tinha um pavimento, planta retangular e era coberto por telhado de duas águas, que se estendia para cobrir a plataforma. O telhado possuía uma pequena lucarna de duas águas, acentuando a porta da edificação.

estado geral de conservação

Prédio demolido

histórico

A estação, aberta em 1898, era inicialmente um posto telegráfico. O nome homenageia o engenheiro *Henrique Scheid*, da EFCB.

dados complementares

Distância (Km): 77,924

Porte: Pequeno

Tipo: Estação intermediária ou passagem

A sub-estação tinha sua própria plataforma, utilizada apenas pelos trabalhadores do local.

fontes de pesquisa/ bibliografia

http://www.estacoesferroviarias.com.br/efcb_rj_linha_centro/scheid.htm

BNRJ - ARC 17-8-25

Planta Geral da Estrada de Ferro D. Pedro II e das outras estradas de ferro das províncias do Rio de Janeiro, São Paulo, Minas Gerais do Império do Brasil.

BNRJ - ARC 5-6-13 – 1880

Mapa de todas as estações das estradas de ferro das províncias de São Paulo, Rio de Janeiro e Minas Gerais

VASCONCELLOS, Max. Vias Brasileiras de Comunicação. Estrada de Ferro. Rio de Janeiro: Imprensa Nacional, 1935.

Obs – Não houve visita ao sítio