

Inventário de Identificação de Bens Culturais Imóveis do Sistema Ferroviário

Denominação: Túnel Grande

Localização: km 88,235 da linha Centro

Município: Eng. Paulo de Frontin

Época de construção/ Inauguração:

1860/1864

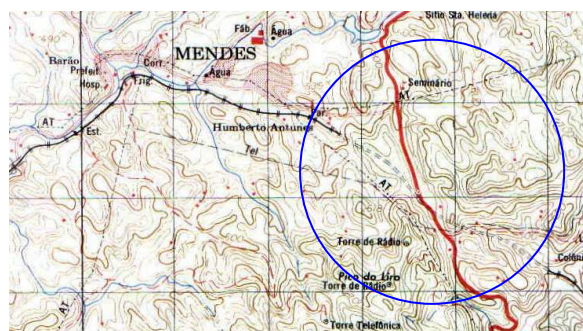
Estado de conservação: Bom

Uso original: Túnel ferroviário

Uso atual: Túnel ferroviário

Concessionário: MRS

Componentes do Sítio Ferroviário
túnel e vias



Fonte: IBGE

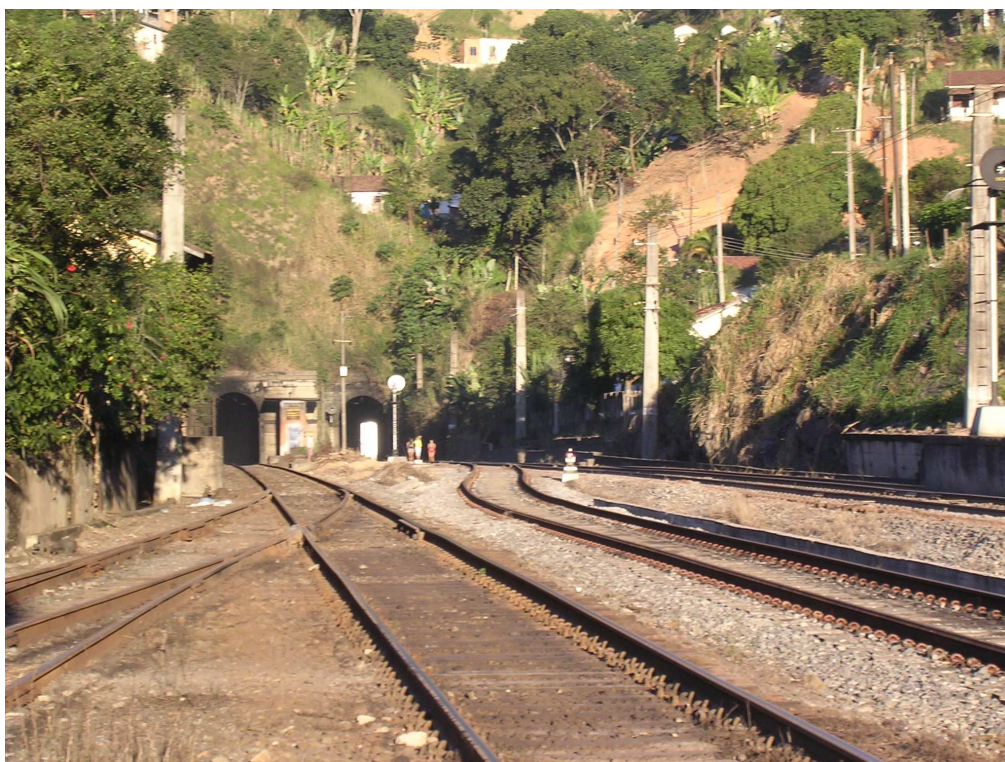


Foto de Ana Lucia Vieira dos Santos.
Data: 09 de julho de 2006

situação e ambiência

Túnel situado em área rural, entre as estações de Engenheiro Paulo de Frontin e Humberto Antunes. Junto à boca superior fica a localidade de Humberto Antunes com residências e pequeno comércio local.

características arquitetônicas

As bocas dos túneis são em concreto, datadas do alargamento em 1913.

estado geral de conservação

Bom

histórico

A transposição da Serra do Mar exigiu a construção de uma série de 13 túneis. Os trabalhos foram iniciados em 1860, levando cerca de sete anos. Os túneis foram alargados por Paulo de Frontin em 1913, para melhorar o trânsito na Serra. A maior parte deles só é acessível hoje em dia pela própria linha férrea.

O túnel é o nº 12, o mais longo de todos, com 2.236m de extensão. Sua abertura levou sete anos, com frentes de trabalho pelas duas bocas e mais três poços, sendo a obra inaugurada em 17 de dezembro de 1865. Nas obras de alargamento de 1913 ganhou uma segunda galeria, ligeiramente mais longa. O segundo período de obras durou apenas 11,5 meses.

dados complementares

Túnel	Posição (Km)	Extensão (m)
12	88,235	2233,60
12 bis	88,235	2245,70

fontes de pesquisa/ bibliografia

BNRJ - ARC 17-8-25 - Planta Geral da Estrada de Ferro D. Pedro II e das outras estradas de ferro das províncias do Rio de Janeiro, São Paulo, Minas Gerais do Império do Brasil.

BNRJ - ARC 5-6-13 – 1880 - Mapa de todas as estações das estradas de ferro das províncias de São Paulo, Rio de Janeiro e Minas Gerais.

BNRJ - ARM 12-1-21 - Estrada de Ferro Central do Brasil. 24 fotografias. s/d

BNRJ - ARM 12-2-13 - Coleção de 44 vistas photographicas da Estrada de Ferro Dom Pedro II. 1881

BNRJ - 13-4-11 - Vistas dos pontos mais importantes desde a estação da Corte até a do Commercio e plantas das pontes sobre os rios Sant' Anna, Sacra Família, Rio das Mortes, Pirahy e Parahyba. Rio de Janeiro: Imperial Instituto Artístico, s/d.

MORAIS, Sérgio Santos. A arquitetura das estações ferroviárias da estrada de Ferro Central do Brasil no século XIX – 1850-1900. Diss. Rio de Janeiro: UFRJ/FAU/PROARQ, 2002.

RODRIGUEZ, Hélio Suêvo. A formação das estradas de ferro no Rio de Janeiro. O resgate de sua memória. Rio de Janeiro: Memória do Trem, 2004.

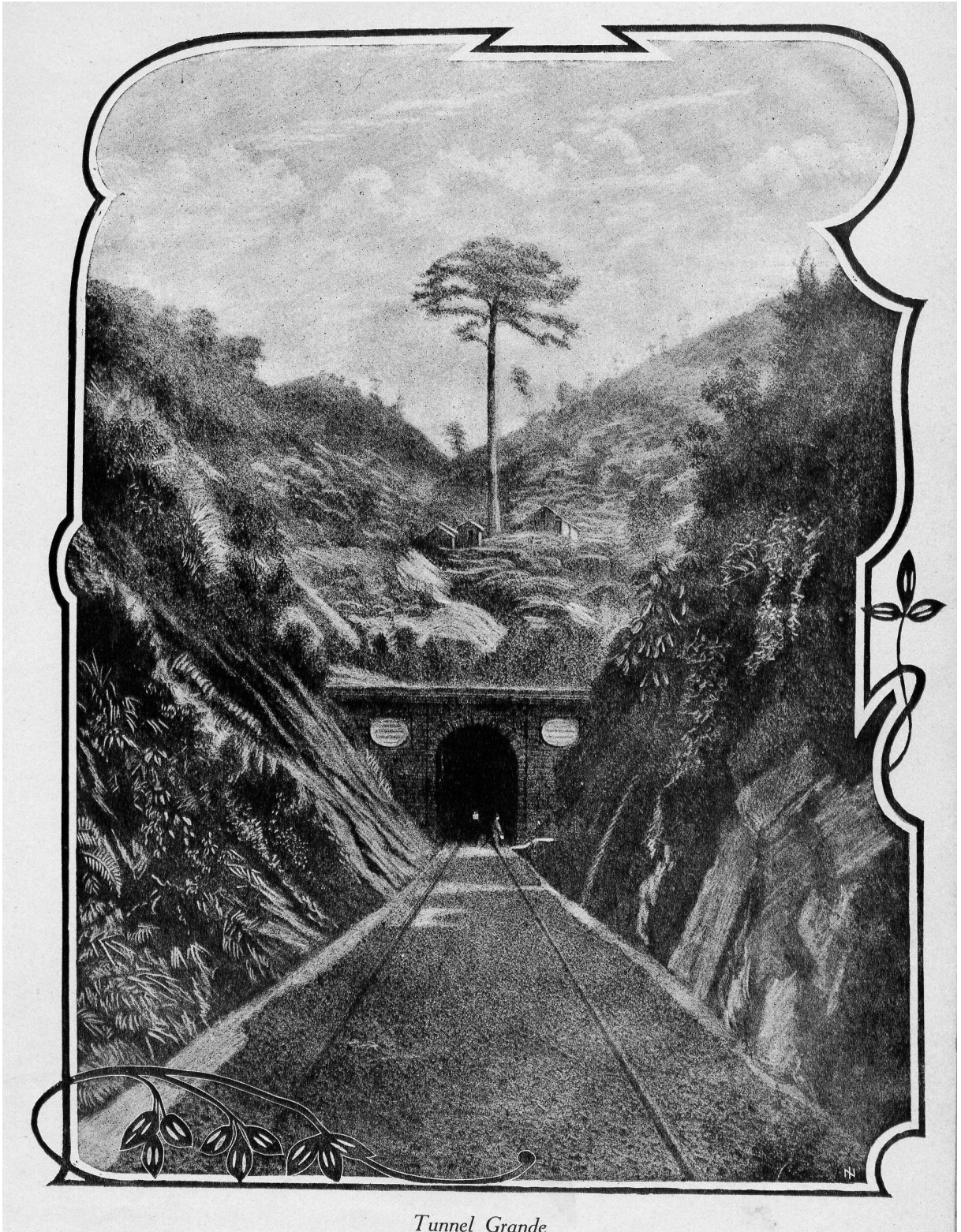
VASCONCELLOS, Max. Vias Brasileiras de Comunicação. Estrada de Ferro. Rio de Janeiro: Imprensa Nacional, 1935.



Boca inferior do Túnel Grande
Fonte: Google Earth



Foto de Paulo César Rega.
Data: agosto de 2006



Tunnel Grande

In Figueira, Manoel Fernandes
Estrada de Ferro Central do Brasil
Rio de Janeiro: Imprensa Nacional, 1908.